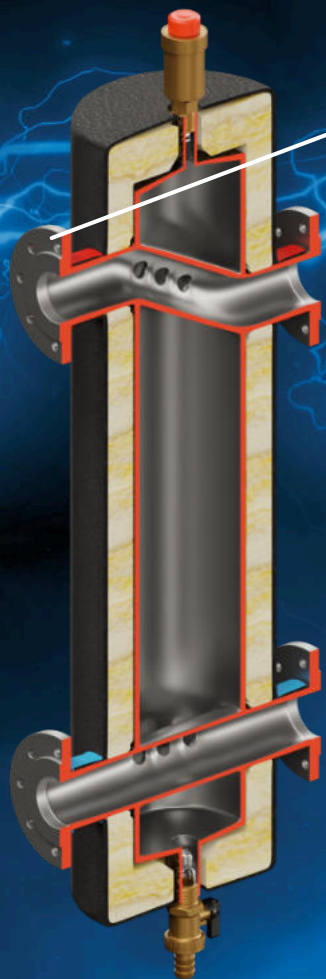


# Sprzęgło hydrauliczne pionowe SHE-OC, SHE-CD Condens, SHE-CDI Condens INOX

30 LAT **ELTERM**<sup>®</sup>

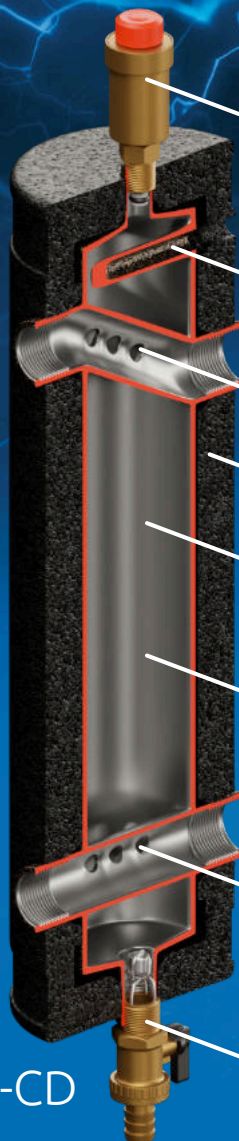


SHE-CD

SHE-OC



SHE-CD



SHE-OC do 5"  
SHE-CD do 3"

• Odpowietrznik automatyczny i stożkowe denka powodują skuteczne odpowietrzanie

• Rurka pomiarowa  
Niezbędna do prawidłowego pomiaru temperatury

• Kierownica przepływu

• Ocieplenie EPP  
Minimalizuje straty ciepła

• INOX (SHE-CDI)  
korpus ze stali nierdzewnej

• Lakier proszkowy  
Chroni sprzęgło przed korozją

• Kierownica przepływu

• SMART  
Neodymowy separator magnetyczny

Ochrona prawna UP RP nr W.125908



**Rurka pomiarowa**

Niezbędna do prawidłowego pomiaru temperatury



**Patent P.421808**

**Kierownica przepływu**



**Ocieplenie EPP**

Minimalizuje straty ciepła



**Neodymowy separator magnetyczny**

Wychwytuje zanieczyszczenia ferromagnetyczne w instalacji c.o.



**Odpowietrznik i zawór spustowy**

Gwarantuje skuteczne odpowietrzanie. Umożliwia dopuszczanie/spuszczanie wody w instalacji c.o.

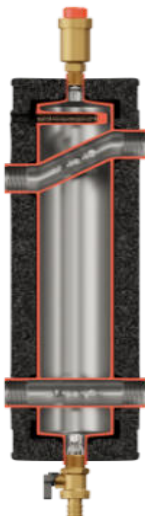
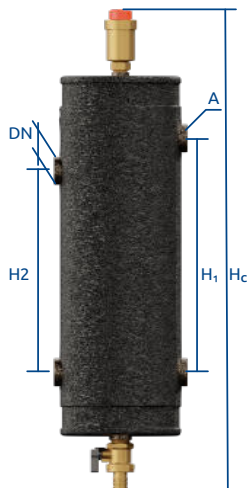


**Uchwyt montażowy**

Ułatwia montaż do ściany



# Sprzęgło hydrauliczne pionowe SHE-OC, SHE-CD Condens, SHE-CDI Condens INOX



SHE-OC	SHE-OC 40 25/65	SHE-OC 70 32/80	SHE-OC 100 40/100	SHE-OC 115 50/100	SHE-OC 156 50/125
<b>Kod towaru</b>	402040	402070	402100	402115	402156
Max. moc (ΔT=15K)	40 kW	70 kW	100 kW	115 kW	156 kW
SHE-CD	SHE-CD 55 25/65	SHE-CD 90 32/80	SHE-CD 135 40/100	SHE-CD 150 50/100	SHE-CD 210 50/125
<b>Kod towaru</b>	403055	403090	403135	403150	403210
Max. moc (ΔT=20K)	55 kW	90 kW	135 kW	150 kW	210 kW
SHE-CDI	SHE-CDI 55 25/65	SHE-CDI 90 32/80	SHE-CDI 135 40/100	SHE-CDI 210 50/125	
<b>Kod towaru</b>	404055	404090	404135	404210	
Max. moc (ΔT=20K)	55 kW	90 kW	135 kW	210 kW	
Przyłącze (DN) A	25-1" Gw	32 1¼" Gw	40 1½" Gz	50-2" Gz	50-2" Gz
Max. przepływ	2,3 m³/h	4,0 m³/h	5,7 m³/h	6,6 m³/h	9,0 m³/h
Max. temperatura	110°C	110°C	110°C	110°C	110°C
Ciśnienie nominalne	6 bar	6 bar	6 bar	6 bar	6 bar
Pojemność V	1,4 l	2,4 l	3,7 l	4,3 l	6,7 l
P x V (bar x l)	8,4	14,4	22,2	25,8	40,2
H <sub>1</sub>	290 mm	340 mm	340 mm	400 mm	400 mm
H <sub>2</sub>	250 mm	300 mm	300 mm	350 mm	350 mm
H <sub>c</sub>	600 mm	670 mm	670 mm	745 mm	745 mm
	480 mm	540 mm	540 mm	600 mm	600 mm
	205 mm	230 mm	280 mm	275 mm	275 mm
	160 mm	200 mm	200 mm	230 mm	230 mm
	4,5 kg	6 kg	7 kg	8 kg	9 kg

wersja ocieplona	SHE 225-OC 65/150	SHE 420-OC 80/200	SHE 435-OC 100/200	SHE 700-OC 100/250	SHE 750-OC 125/250
<b>Kod towaru</b>	402225	402420	402435	402700	402750
Max. moc (ΔT=15K)	225 kW	420 kW	435 kW	700 kW	750 kW
Max. moc (ΔT=20K)	300 kW	560 kW	580 kW	935 kW	1000 kW
SHE-CD 300 65/150		SHE-CD 560 32/80			
<b>Kod towaru</b>	403300	403560			
Max. moc (ΔT=20K)	300 kW	560 kW			
Kołnierz DN (PN16)	65-2½"	80-3"	100-4"	100-4"	125-5"
Max. przepływ	12,9 m/h	24,0 m/h	25,2 m/h	39,0 m/h	41,5 m/h
Max. temperatura	110°C	110°C	110°C	110°C	110°C
Ciśnienie nominalne	6 bar	6 bar	6 bar	3 bar	3 bar
Pojemność V	13,0 l	27,5 l	32,4 l	50,6 l	50,6 l
P x V (bar x l)	78,0	165,0	194,4	151,8	151,8
H <sub>1</sub>	565 mm	680 mm	650 mm	650 mm	650 mm
H <sub>2</sub>	500 mm	600 mm	550 mm	550 mm	550 mm
H <sub>c</sub>	~915 mm	~1055 mm	~1210 mm	~1210 mm	~1210 mm
	920 mm				
	415 mm				
	320 mm				
	30 kg				
		1220 mm	1220 mm	1370 mm	1370 mm
		800 mm	800 mm	800 mm	800 mm
wymiary półpalety		600 mm	600 mm	600 mm	600 mm
		54 kg	56 kg	65 kg	70 kg
waga półpalety					

Patent P.421808  
Kierownica przepływu

## SHE-CD, SHE-CDI kierownica przepływu

- Zachowuje wysoką sprawność kotła kondensacyjnego i pompy ciepła
- Minimalizuje powrót wody ciepłej bezpośrednio do źródła ciepła



**A+++**